

MIAC 2018

Raccolta differenziata e
riciclo di carta e cartone:
la sfida della qualità

Carlo Montalbetti
Direttore Generale Comieco

Lucca, 12 ottobre 2018



comieco
Consorzio Nazionale Recupero e Riciclo
degli Imballaggi a base Cellulosica

Raccolta carta e cartone in Italia: focus 2017

La **RD comunale di carta e cartone** ha proseguito la sua crescita attestandosi a **3,26 milioni di tonnellate**

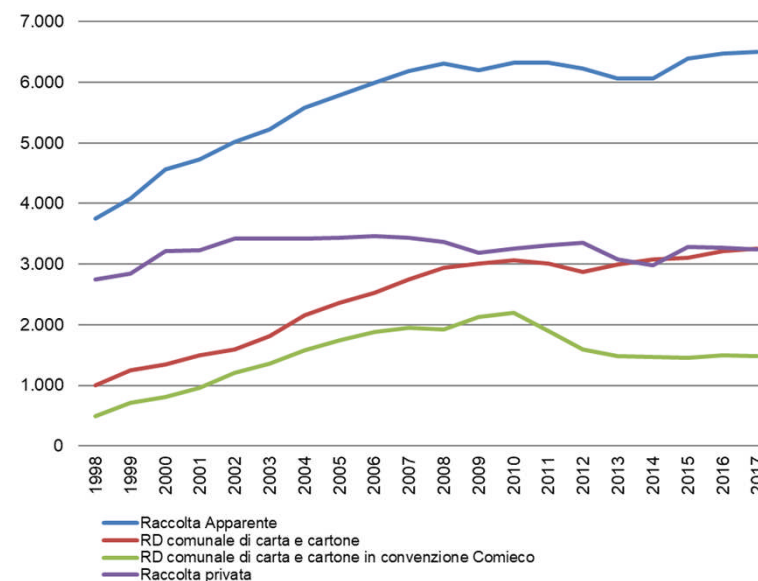
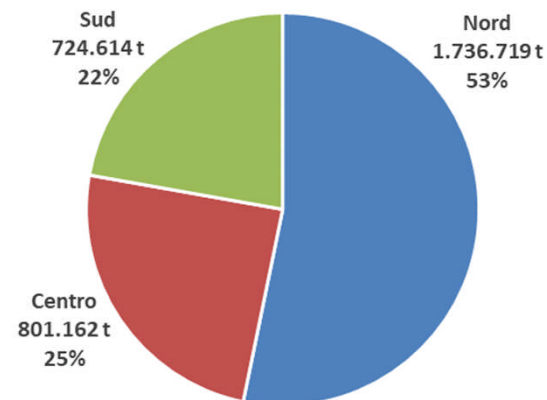
La resa **pro-capite** sale a **54,2 kg/ab-anno**

+1,6% l'incremento rispetto al 2016, pari a quasi +53mila tonnellate di nuova raccolta

Carta e cartone costituiscono oltre il 20% delle RD nazionali

Un quantitativo equivalente di carta e cartone è raccolto su superfici private
la **raccolta apparente** nazionale nel 2017 arriva a **6,5 milioni di tonnellate**

Nel 2017 **Comieco** ha gestito **1,48 milioni di tonnellate** di carta e cartone, pari al 45,2% della raccolta comunale e al 22,8% della raccolta apparente



Raccolta carta e cartone in Italia: il cammino in atto

Nel 1998

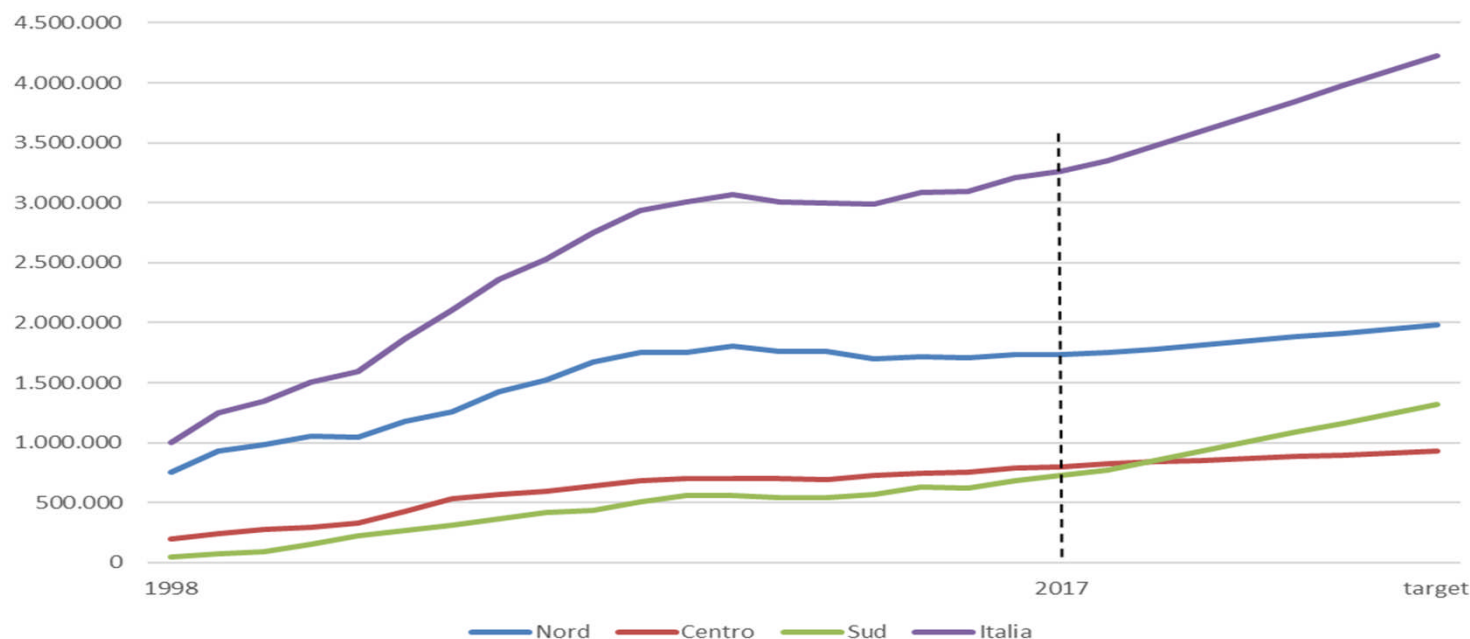
i comuni raccoglievano
1 milione di tonnellate
(17 kg/abitante)
La carta costituiva oltre
un terzo del totale RD
Il nord pesava più del 75%

Nel 2017

quasi a 3,3 milioni di t
Percorsi 2/3 della strada
intrapresa 20 anni fa
La carta è ad una quota del
20% delle RD
Il nord è ancora oltre il 50%

Lo scenario

una crescita di ancora
1 milione di tonnellate/anno
Questa crescita arriverà dal
Sud e permetterà
di superare i nuovi
obiettivi UE per materiale



Il ruolo di Comieco

nel 2017

- **Gestito - 1,48 milioni di ton** → 46% della RD comunale di cui
Congiunta 673mila ton – selettiva 803mila ton
- **Corrispettivi: 110 milioni di euro**

Linee di intervento

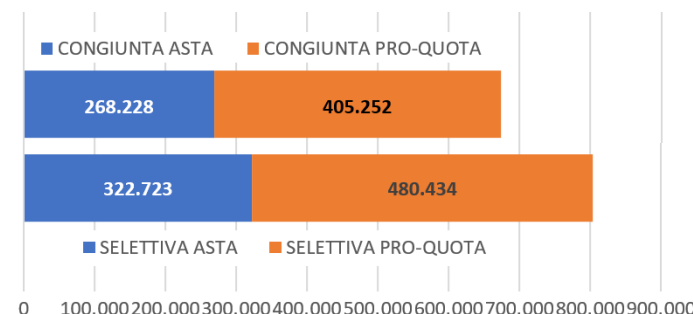
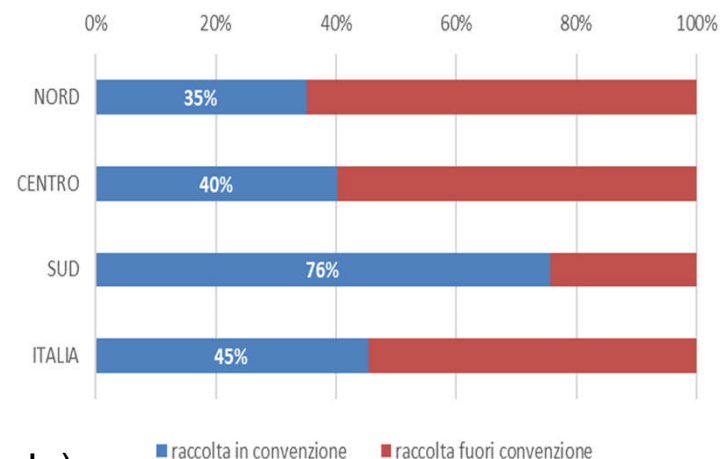
sussidiarietà al centro-nord (37% di rd comunale)
garanzia di riciclo nell'area sud (75% di rd comunale)
sostegno allo sviluppo

Avvio a riciclo

60 % delle quantità gestite – 885mila ton – avviate a riciclo con assegnazioni pro-quota
40% delle quantità gestite – 591mila ton – aggiudicato con aste

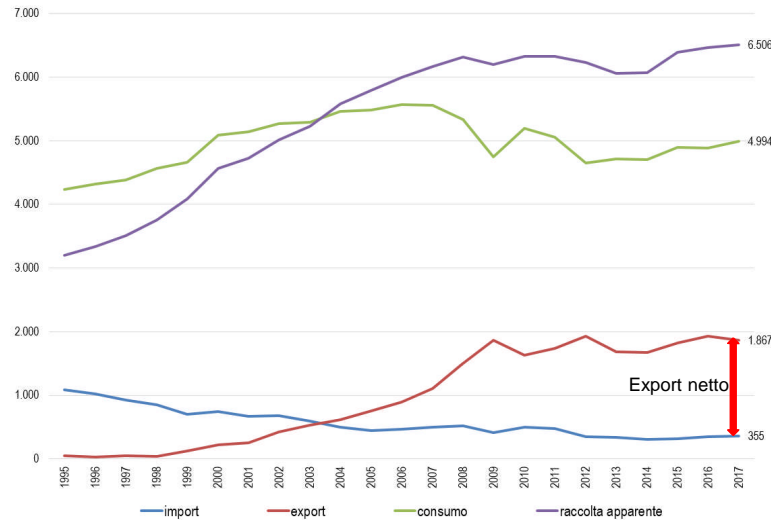
dal 1998

- **Il Consorzio ha gestito quasi 30 milioni di tonnellate** di carta e cartone gestita pari ad un anno medio di produzione di rifiuti urbani in Italia
- Ha riconosciuto oltre **1,5 miliardi di euro** di corrispettivi a comuni e gestori per la raccolta



In quale scenario ci stiamo muovendo

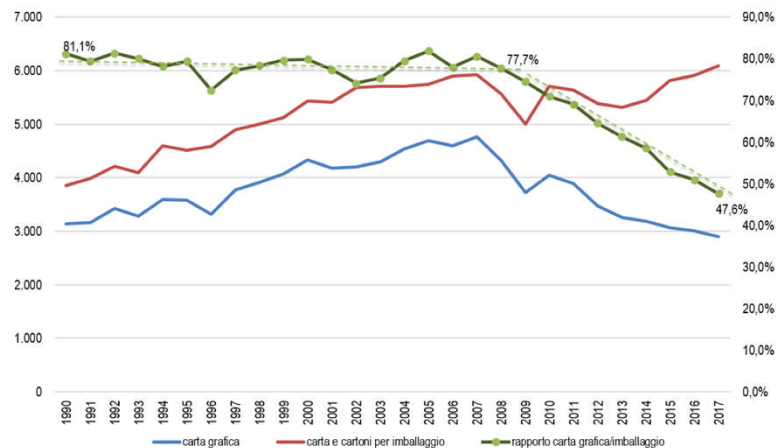
Nel 2017



La **produzione cartaria** ha superato i 9 milioni di tonnellate (+2,1% sul 2016)

Il comparto imballaggi (+2,8%) cresce il doppio degli altri settori

Il **consumo di macero** (+2,2%) ha sfiorato i 5 milioni di tonnellate pari ad oltre il 55% delle materie prime di processo.

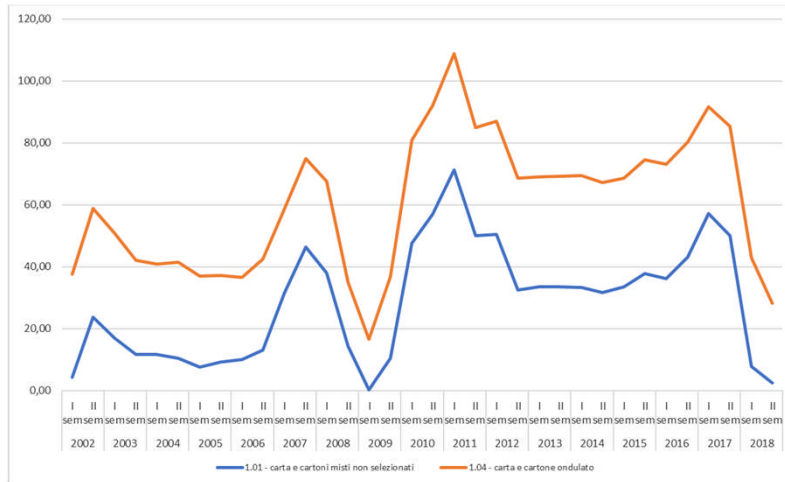


Continua la tendenza in atto da alcuni anni di modifica del consumo di prodotti cartari.

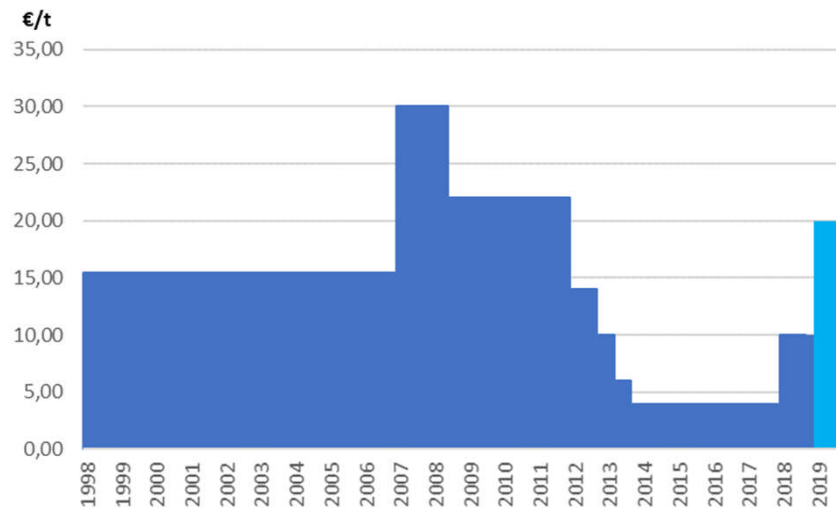
Si contrae il peso della componente di carta grafica.

Questa dinamica si ripercuote a cascata anche nel **mix di raccolta**

In quale scenario ci stiamo muovendo



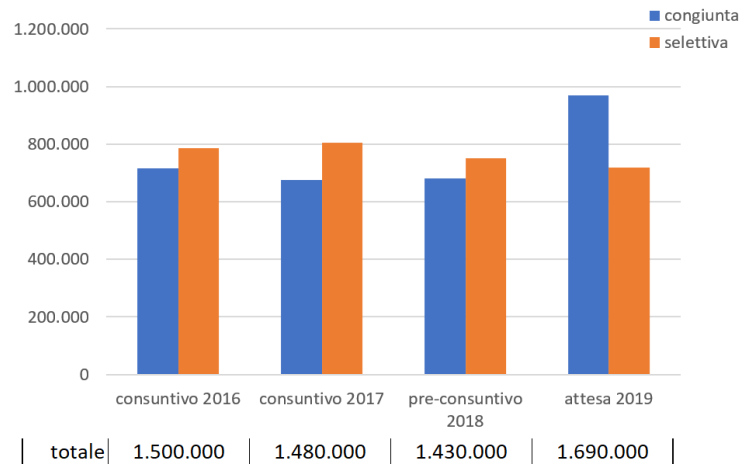
La **Cina** ha introdotto limiti qualitativi per le MPS e questo ha causato a partire dalla seconda metà del 2017 la caduta del valore dei maceri da raccolta differenziata



Si è reso necessario prevedere la **revisione del CAC** che è stato adeguato all'inizio dell'anno corrente e verrà rivisto nuovamente a partire del 1 gennaio 2019

In quale scenario ci stiamo muovendo

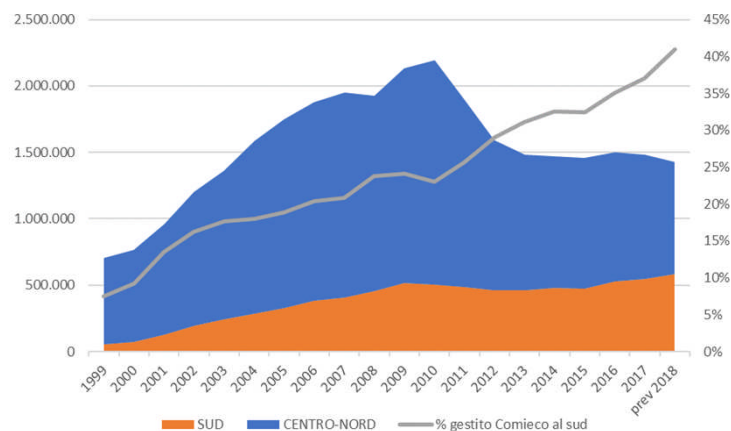
Nei prossimi mesi



I dati preliminari 2018 indicano una contrazione del **gestito Comieco** rispetto all'anno precedente con una proiezione di fine anno intorno a 1,43 milioni di ton

Nel 2019 è atteso invece un incremento delle quantità gestite (+250/300mila ton) per due concause

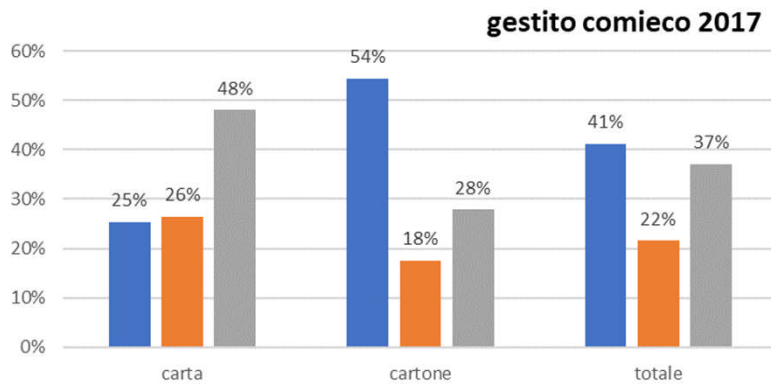
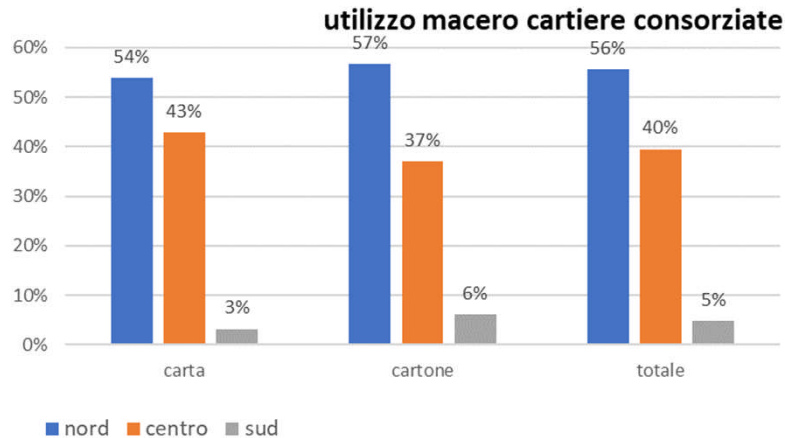
- riduzione dei prezzi di mercato dei maceri
- investimenti al sud



Il baricentro dell'attività di Comieco si sposta più a Sud con un maggiore disaccoppiamento tra disponibilità del materiale e capacità di riciclo

Andranno a regime nuove capacità di riciclo con impianti che utilizzeranno da 0,7 a 1,2 ml di t/anno

Riciclo del materiale, una nuova situazione



La capacità di riciclo interna è localizzata per oltre il 90% al centro-nord

Il sistema consortile ha in questi anni comunque garantito la presa in carico e il riciclo del materiale

La crescita della raccolte comunali di carta e cartone attesa nei prossimi anni arriverà per il 60% dal Sud

Nascono nuove opportunità produttive, in particolare nel settore dei **poliaccoppiati**.

In Italia **due cartiere** utilizzano come materia prima da questa tipologia di macero

Per questi materiali introdotto un **CAC diversificato**

Le dinamiche in atto in questi ultimi anni indirizzano le scelte ad intervenire su due fattori strategici

- Qualità del materiale
- Logistica

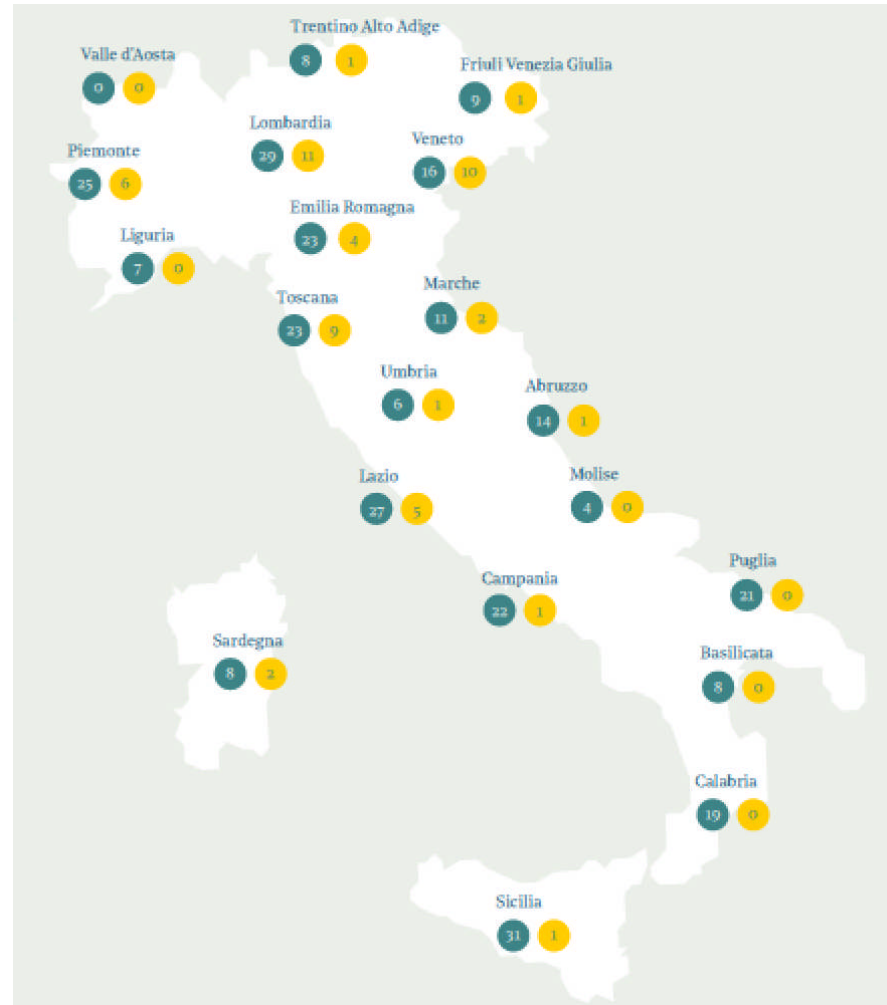
Le vie del riciclo – una rete di garanzia

Il conferimento avviene su una rete di **355 piattaforme** che consentono il conferimento ad una distanza media inferiore a 18 km dal bacino di raccolta

Questi impianti garantiscono la lavorazione e la valorizzazione del materiale per il successivo avvio in cartiere

Il riciclo è garantito da un sistema di **55 cartiere** cui nel 2017 si sono aggiunti **26 aggiudicatari d'asta**

Quasi il 98% del materiale gestito da Comieco è riciclato in Italia



Riciclo imballaggi: risultati oltre gli obiettivi

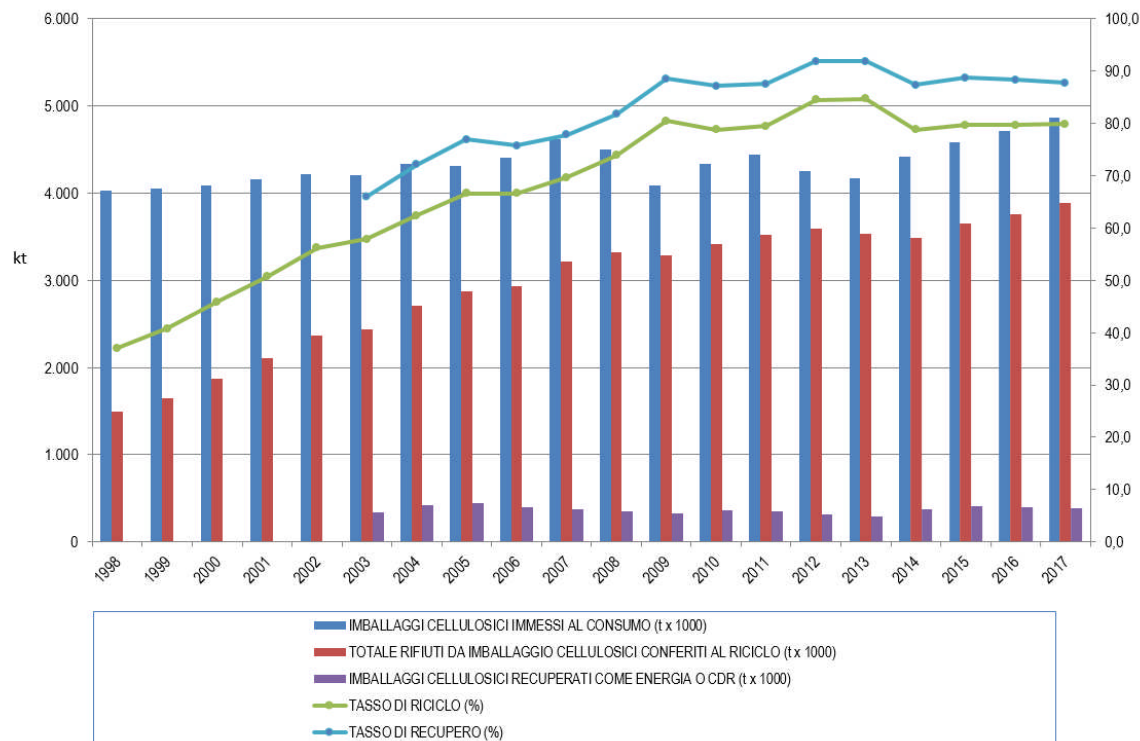
RICICLO **79,8%**

RECUPERO **87,7%**

Le quantità avviate a riciclo (+3,6%) crescono più dell'immesso al consumo determinando un miglioramento del tasso di riciclo

Ancora in calo (-5,2%) la quota avviata a recupero energetico

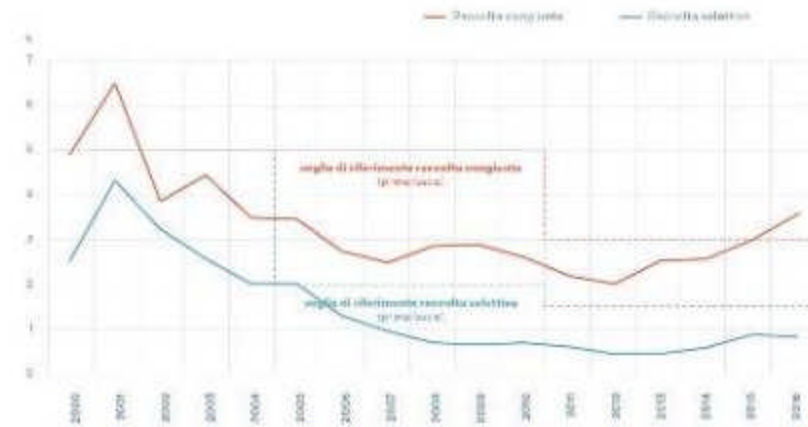
Il riciclo degli imballaggi cellulosici si conferma in quantità e qualità uno dei cardini di sistema CONAI



Qualità - fattore chiave per il riciclo

Incrementati nel 2017 i controlli anche alla luce dei risultati degli anni precedenti

- Oltre 1700 campionamenti sulla raccolta
- Oltre 600 analisi sui maceri post selezione
- Oltre 3.900 controlli visivi e rilievi su materiale allo scarico o in stiva
- Presidi su 43 impianti (presenza continuativa per 1 o 2 settimane)



Parallelamente viene svolta una attività di audit su 183 aziende che puntano verificare la corretta gestione, la trasparenza e l'affidabilità lungo tutta la filiera

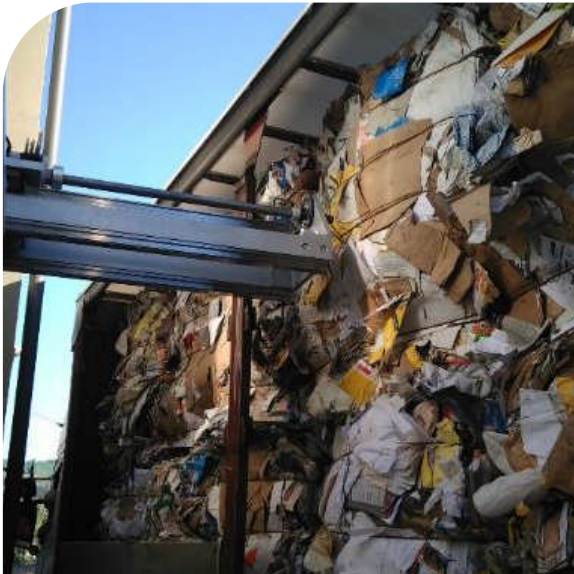
80 piattaforme di lavorazione
76 cartiere
26 trasformatori

Qualità – controlli a tutti i livelli della filiera

Media frazioni estranee allo scarico

	congiunta	selettiva
Nord	2,10	0,31
Centro	4,89	0,76
Sud	4,00	1,15
ITALIA	3,60	0,82

Dati 2017



Intervenire in fase di raccolta è strategico per ridurre i residui di processo

In questi anni

aggiornate le procedure di campionamento

Questo consente una più puntuale individuazione delle criticità con l'obiettivo di attuare correttivi «ad hoc»

Rispetto ai dati medi nazionali sussistono situazioni di forte criticità in alcune aree urbane (Firenze, Roma, Campania) con alti livelli di impurità sui flussi di raccolta «famiglia»

maggiori risorse per le attività di selezione previste nei contratti per i servizi di piattaforma

supporto alle cartiere per la dotazione di **attrezzature per il controllo dei maceri** (bale-tester)

Linee guida per il futuro

Garanzia nella gestione degli scarti di processo

Definizione della norma EOW per la carta

Per concludere...

- **Continua la crescita delle raccolte differenziate a livello nazionale**, superata nel 2016 l'asticella del 50% ci si muove rapidamente verso il 60%
- **La RD di carta e cartone contribuisce in modo rilevante** contribuendo per oltre il 20% Nei prossimi anni assisteremo ad ulteriore **crescita per circa 1 milione di tonnellate** la cui localizzazione sarà per il **60% al Sud Italia**
- E' necessario creare le condizioni di giusto **equilibrio** tra **disponibilità del materiale**, garanzia e **capacità di riciclo** creando le **condizioni economiche** che sostengano il sistema. In particolare **il 2019 sarà l'anno in cui verrà definito il nuovo accordo Quadro ANCI-CONAI e gli Allegati Tecnici di filiera**
- **La crescita dei volumi non può prescindere della qualità**
Essenziale migliorare la qualità della raccolta alla fonte e garantire la gestione degli scarti generati lungo il processo.
La definizione dei **criteri EOW per la filiera cartaria** da parte dell'autorità governativa è un passaggio essenziale.